

**CORTINA** Da gennaio il primo sportello disponibile sarà a Pieve

# Chiude l'Agenzia delle entrate

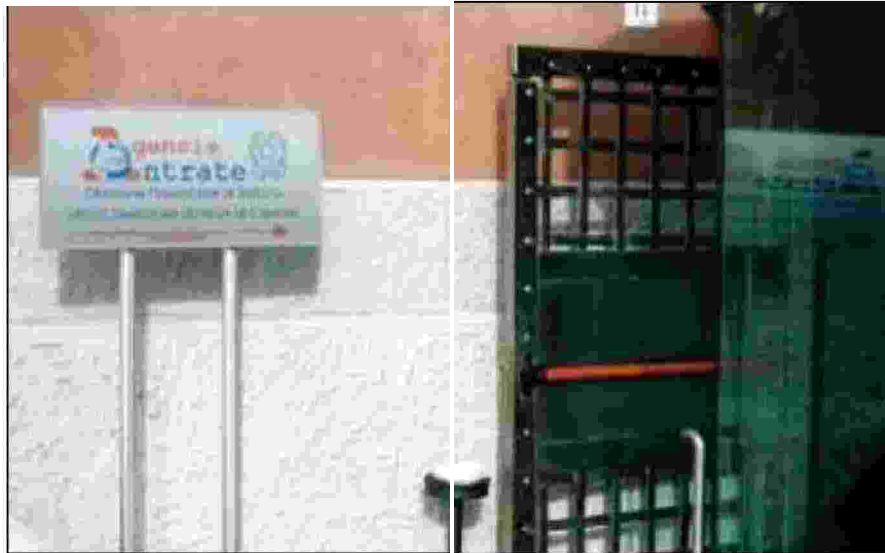
## «Ci stanno togliendo tutto»

CORTINA - Prima il foglio di carta, esposto al palazzo delle Poste: «Si comunica che, con decorrenza 1 gennaio 2017, lo sportello di Cortina d'Ampezzo non sarà più attivo». Poi la nota ufficiale: l'Agenzia delle entrate chiude l'ufficio. Cortina continua a perdere pezzi, dopo la pretura, la polizia stradale, il giudice di pace e altri servizi, preziosi per la comunità. La formula usata per avvisare i cortinesi è ben studiata, nel linguaggio burocratico: «La chiusura ha l'obiettivo di razionalizzare l'utilizzo delle risorse e contenere i costi di gestione, in relazione all'effettiva richiesta di servizi, da parte dell'utenza del territorio dell'Alto Bellunese». Ma non basta per frenare le contrarietà, in paese: «Già in passato era stata ventilata questa ipotesi, ma poi era sempre rientrata, anche per il deciso intervento dell'amministrazione comunale, che ospita, in locali di sua proprietà, lo sportello dell'agenzia», ricorda Gianpietro Ghedina, consigliere della locale delegazione Ascom, assessore e consigliere comunale dal 1998. «E' una grave perdita, di un servizio fondamentale, che non riguarda soltanto le categorie professionali, a cominciare dai commercialisti, liberi professionisti, commercianti, ma anche i singoli cittadini. E non è finita qui: il timore è che lo spostamento a Pieve di Cadore sia soltanto provvisorio, per un probabile, successivo accorpamento a Belluno». Ghedina poi aggiunge: «E' un altro servizio che perdiamo e che, fatto il passo, difficilmente potremo

Walpoth, delegato di Cortina della **associazione proprietà edilizia**: «Sono stupito e indignato. Questa decisione creerà un forte disagio a tutti gli abitanti, ci stanno togliendo tutto. Tra poco non resterà nulla, mancheranno tutti i servizi che contribuiscono a mantenere la gente in montagna. Chissà, un giorno resteremo anche senza il parroco».

### WALPOTH (APE)

«Sono indignato, disagio enorme»



### GHEDINA (ASCOM)

«L'obiettivo finale sarà poi Belluno»

### RAZIONALIZZAZIONE

Da gennaio gli utenti dovranno far riferimento all'ufficio di Pieve. La chiusura è stata motivata con la necessità di risparmiare

riottenere. Capisco le esigenze dell'Agenzia ma credo che, visto il gettito di imposte che arriva da Cortina ogni anno, e considerato il numero di contratti, la mole di lavoro svolta dal personale, preparato e cortese, fosse opportuno fare una valutazione diversa». Un giudizio analogo viene da Umber-

